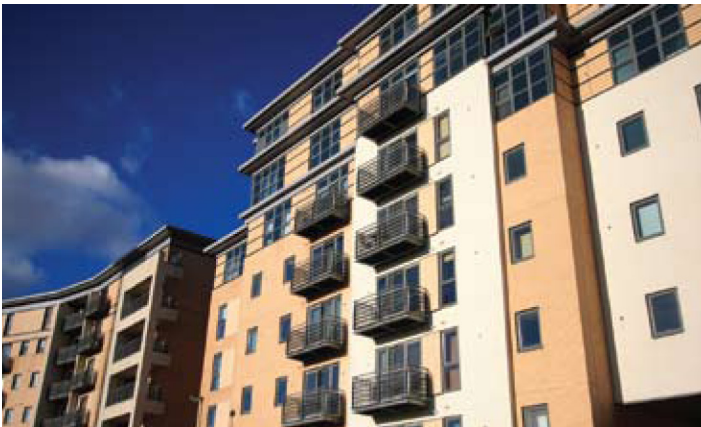


# RÉACTION aux PUNAISES DES LITS

## Dans les appartements



CONCEPTION DE LA NATIONAL PEST MANAGEMENT ASSOCIATION



**L**a détection rapide ainsi qu'une action efficace et immédiate sont essentielles pour prévenir les punaises des lits de devenir établies à l'intérieur des immeubles d'habitation. Lorsqu'elles sont établies, les punaises des lits sont très difficiles à contrôler et entraînent des coûts exorbitants. Pour connaître du succès, il faut des mesures tenaces et de la persévérance pour déceler et éliminer la dernière punaise des lits. Ce document offre des lignes directrices pour les gérants d'immeubles à appartements afin de les aider à reconnaître et s'occuper des vagues de punaises des lits et de minimiser les problèmes subséquents.

### CE QU'IL FAUT ÉVITER

- Il ne faut pas imputer le blâme ou condamner définitivement les locataires soupçonnés d'avoir introduit les punaises des lits.
- Ne tentez pas de contrôler ces parasites de « façon mesquine ». Un contrôle réussi de punaises des lits peut exiger de nombreuses visites d'une entreprise de lutte antiparasitaire, qui fait usage d'une multitude de techniques de contrôle et peut inclure l'inspection des unités adjacentes, et parfois le service de l'unité infestée.
- Il n'est pas nécessaire que les locataires jettent leurs lits, meubles, ou autres biens personnels afin de se débarrasser des punaises des lits. De telles mesures peuvent être très coûteuses et n'aideront pas nécessairement à contrôler le problème.
- Ne déplacez pas simplement les locataires à un nouvel appartement pour régler les problèmes de punaises des lits.
- Ne tentez pas de contrôler les punaises des lits sans l'aide d'un spécialiste chevronné.
- N'ignorez pas les appartements adjacents à ceux qui ont le problème de punaises des lits.

- Ne faites pas la location d'un appartement précédemment infesté jusqu'à ce que vous soyez raisonnablement certains que les punaises des lits ont été éliminées et que toute présence passée ait été enlevée.

### AVOIR UNE APPROCHE PROACTIVE

- Élaborez un « plan d'action écrit sur les punaises des lits » à l'avance des problèmes qui sont identifiés. Le plan devrait inclure des procédures spécifiques et des responsabilités pour réagir à un incident de punaises des lits, incluant :
  - Répondre aux plaintes.
  - Coordonner une réaction avec le spécialiste de gestion parasitaire.
  - Demander aux résidents de se préparer adéquatement pour le service, réduire le risque de propagation des punaises des lits aux autres endroits, et travailler étroitement avec le spécialiste de gestion parasitaire.
  - Gérer les demandes de relocalisation.
- S'assurer que le service pour le contrôle des punaises des lits est offert par un spécialiste qui possède les qualifications pour traiter les punaises des lits à l'intérieur d'appartements.
- Offrir de la formation au personnel essentiel (de bureau, de surveillance, et d'entretien) concernant des éléments tels que :
  - Comment reconnaître des punaises des lits, et des signes d'infestations.
  - Comment les punaises des lits sont introduites et propagées à l'intérieur d'appartements.
  - L'influence du fouillis et du surpeuplement dans les infestations de punaises des lits.
  - Comment assurer la collaboration et la préparation des résidents pour le service de lutte antiparasitaire.
  - Le besoin d'une tenue détaillée des dossiers relative aux punaises des lits.
- Si les problèmes de punaises des lits sont généralisés à une propriété, veuillez considérer les actions suivantes :
  - Un programme d'apprentissage pour toute la communauté portant sur les punaises des lits.
  - Une inspection et une surveillance régulières des aires communes telles que les salons, les buanderies, etc.
  - Employer une équipe de détection qui inclut un chien de détection qualifié pour vérifier toutes les unités dans un immeuble soupçonné.
  - Être prêt à communiquer de façon transparente avec les locataires actuels ou potentiels concernant les problèmes de punaises des lits permanents ou passés.



## RÉAGIR À UN INCIDENT DE PUNAISES DES LITS

- Si quelqu'un signale la présence de punaises des lits:
  - L'endroit devrait être vérifié immédiatement et si possible, recueillir un spécimen pour effectuer l'identification par un spécialiste de gestion parasitaire.
  - Répondez de façon sympathique aux gens qui signalent les problèmes de punaises des lits.
  - Communiquez sans délais avec un spécialiste de gestion parasitaire qui est chevronné dans le contrôle de punaises des lits pour confirmer la présence de punaises des lits.
  - L'inspection devrait inclure l'unité en question, ainsi que les unités adjacentes (ayant des murs communs), au-dessus et en-dessous, et de l'autre côté du corridor.
- Veuillez établir une inspection de suivi pour tous les appartements qui ont reçu un service de punaises des lits. Effectuez le service de chaque unité, au besoin, jusqu'à ce qu'aucunes punaises des lits ne soient présentes.
  - Continuez les inspections de suivi dans tous les appartements adjacents à ceux qui sont infestés jusqu'à ce que l'infestation initiale soit éliminée.
  - Un contrôle réussi exige habituellement des visites de service multiples.
- Assurez de documenter toutes les plaintes, inspections, mesures prises, suivis, etc.



## PRÉVENTION DE PUNAISES DES LITS

- Les résidents peuvent aider à prévenir les punaises des lits :
  - En évitant d'employer des matelas, lits, ou autres meubles qui ont été jetés et en faisant soigneusement l'inspection des meubles d'occasions ou les meubles remis à neuf.
  - En réduisant le fouillis, qui fournit des lieux de refuge pour les punaises des lits, ce qui rend le traitement difficile ou impossible.
  - En passant l'aspirateur ou en nettoyant le linge de lit et les vêtements de façon régulière.
  - En isolant les lits à l'aide de revêtements de matelas ou de sommier à ressort, en plaçant le lit à l'écart des murs, et en soulevant les jupes de lit, afin qu'elles ne touchent pas le plancher.
- Le personnel de gestion peut aider à prévenir les punaises des lits :
  - En offrant une formation sur les punaises des lits pour les résidents sur la façon de reconnaître des punaises des lits et leurs morsures, l'importance de signaler rapidement au personnel de gestion si des punaises des lits sont soupçonnées, et des moyens de minimiser la probabilité d'apporter des punaises des lits à l'intérieur de l'immeuble.
  - En réduisant les lieux de refuge des punaises des lits en rendant étanche les fentes le long des plinthes et des moulures, autour des rainures de tuyaux, dans les planchers, etc. et en retirant ou en collant le papier-peint desserré, en enlevant la peinture écaillée, et en réparant les dommages.
  - En mettant en sac et jetant les effets personnels laissés par d'anciens locataires.
  - En détruisant ou endommageant les lits et meubles infestés que les résidents jettent afin que ceux-ci ne puissent être réutilisés par un autre résident.
  - En établissant des inspections régulières d'appartements pour déceler les infestations de punaises des lits.



Pour des renseignements détaillés sur les punaises des lits, des options de contrôle, des indications concernant le travail des spécialistes, ou pour trouver un spécialiste de gestion parasitaire local, veuillez visiter le site [www.pestworld.org](http://www.pestworld.org).